

MATERIAŁY:

- BETON KONSTRUKCYJNY C25/30 (B30);
- STAŁ ZBROJENIOWA # B500 k/c, np. B500SP;

UWAGI:

- RYSEK ROZPATRYWAĆ WRAZ Z RZUTEM ELEMENTÓW KONSTRUKCYJNYCH SĄSIEDNIH KONDYGNACJI, RYSUNKAMI ZBROJENIOWYMI ELEMENTÓW POWIĄZANYCH ORAZ ODPOWIEDNIMI RYSUNKAMI INNYCH BRANŻ: ARCHITEKTONICZNEJ I INSTALACYJNEJ.
- GEOMETRIĘ I USTAWIENIE ELEMENTÓW KONSTRUKCYJNYCH SPRAWDZAĆ Z PROJEKTÓW ARCHITEKTURY.
- WYMIARY PODANO W [mm], RZĘDNE W [m].
- OTULINA PRĘTÓW ZBROJENIOWYCH: 30M.
- DŁUGOŚĆ ZAKŁADU PRĘTÓW POWINNA WYNOŚĆ MIN. 50d.

ART-FAKTORY Sp. z o.o. Sp. k.
39-200 Dębica, ul. Powstania Styczniowego 4
tel-fax +48 14 6813 565
REGON 691539933
NIP 872-201-91-549
KRS 0000803571



BUDOWA NOWEGO BUDYNKU USŁUGOWEGO ORAZ PRZEBUDOWA, ROZBUDOWA I CZĘŚCIOWA ZMIANA SPOSOBU UŻYTKOWANIA ISTNIEJĄCEGO BUDYNKU BIUROWO-USŁUGOWEGO NA BUDYNEK USŁUGOWY NA POTRZEBY KRAŚNIOWIEJ AKADEMII ROZWOJU, WRAZ Z NIEZBEDNĄ INFRASTRUKTURĄ TECHNICZNĄ
Lokalizacja
23-200 Kraśnik, ul. Sikorskiego 22, dz. 100/26, 100/27, 100/28 obręb Północ
Inwestor
Miasto Kraśnik
Adres Inwestora
23-200 Kraśnik, ul. Lubelska 64
Branża
KONSTRUKCJA
PROJEKT TECHNICZNY / WYKONAWCZY

TRZPIENIE ŻELBETOWE - CZĘŚĆ 2

Gen. Projektant mgr inż. arch. **Paweł Spędzia** Podpis
UAN-I-7342/424/94 ARCHITEKTONICZNE, BEZ OGR.

Projektował mgr inż. **Marcin Nosek** Podpis
SWK/0111/POOK/06 KONSTRUKCYJNE, BEZ OGR.

Opracowała inż. **Karolina Mischczyk** Podpis

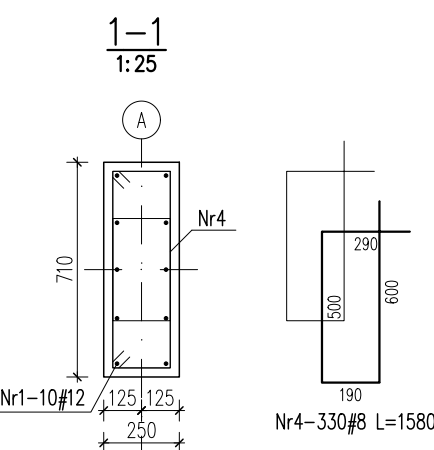
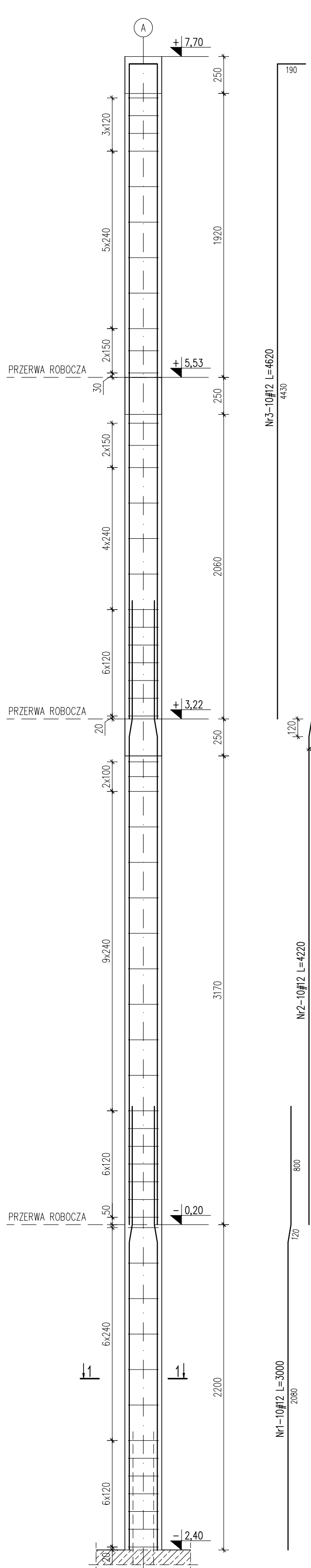
Sprawdził mgr inż. **Dariusz Antoniak** Podpis
SWK/POOK/0001/12 KONSTRUKCYJNE, BEZ OGR.

Data Wzrzesień 2025 PT/KP- 2.3
Skala 1 : 25 Nr proj. 02/2025

Prawa autorskie zastrzeżone, ART-FAKTORY, Sp. z o.o. Sp. k.

T(0).7 Trzpień żelbetowy

3 sztuki

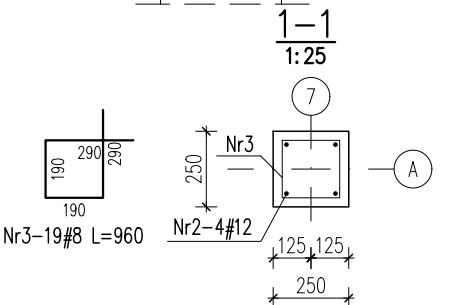
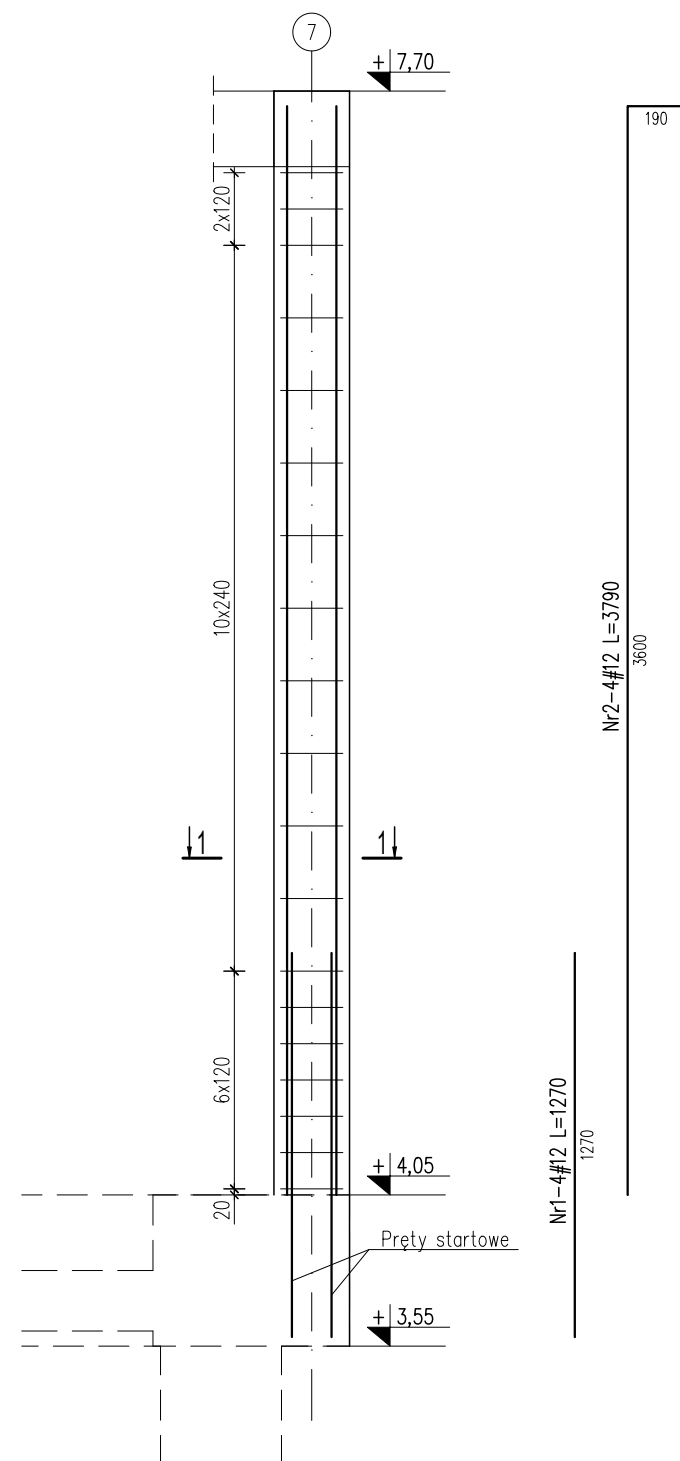


Zestawienie stali zbrojeniowej						
Nr	Ilość [szt]	Sred [mm]	Dług [mm]	#8	#12	UWAGI
1	30	#12	3000		90	
2	30	#12	4220		126.6	
3	30	#12	4620		138.6	
4	330	#8	1580	521.4	355.2	
RAZEM wg średnic [m]				521.4	355.2	
MASA 1mb [kg/m]				0.395	0.888	
RAZEM wg średnic [kg]				206	315.4	
RAZEM wg gat. stali [kg]				521.4		

* Ilość i długość prętów zbrojeniowych sprawdzić na budowie przed zamówieniem stali

T(0).6 Trzpień żelbetowy

1 sztuka

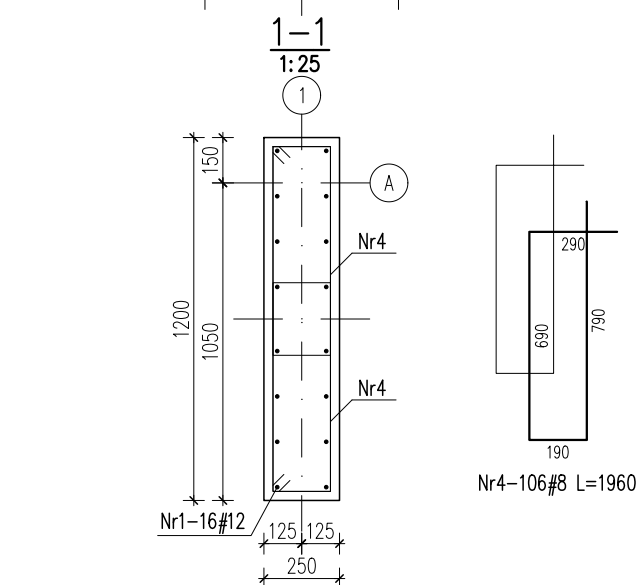
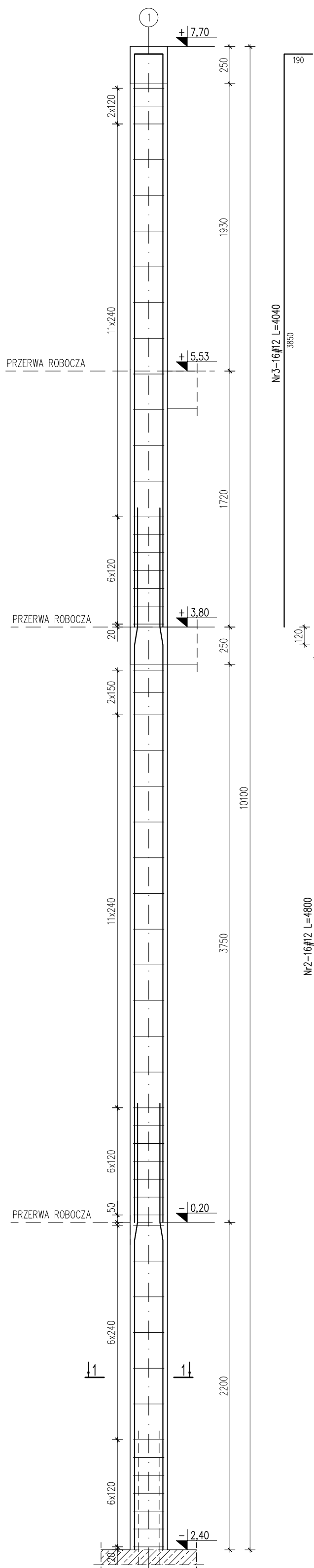


Zestawienie stali zbrojeniowej						
Nr	Ilość [szt]	Sred [mm]	Dług [mm]	#8	#12	UWAGI
1	4	#12	1270		5.08	
2	4	#12	3600		14.4	
3	19	#8	960	18.24		
RAZEM wg średnic [m]				18.2	19.5	
MASA 1mb [kg/m]				0.395	0.888	
RAZEM wg średnic [kg]				7.2	17.3	
RAZEM wg gat. stali [kg]				24.5		

* Ilość i długość prętów zbrojeniowych sprawdzić na budowie przed zamówieniem stali

T(0).5 Trzpień żelbetowy

1 sztuka

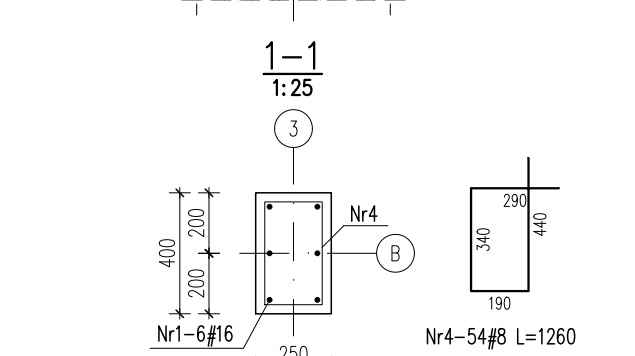
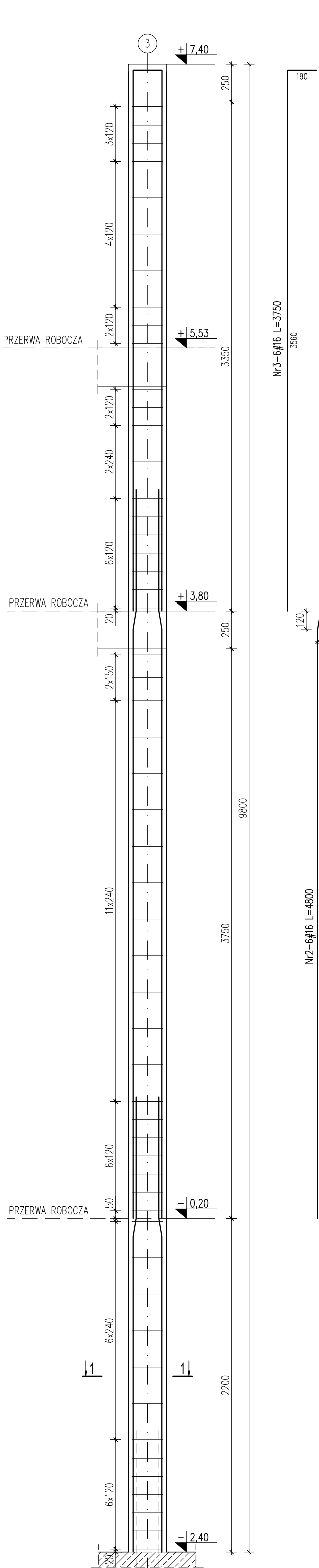


Zestawienie stali zbrojeniowej						
Nr	Ilość [szt]	Sred [mm]	Dług [mm]	#8	#12	UWAGI
1	16	#12	3000		48	
2	16	#12	4800		76.8	
3	16	#12	4040		64.64	
4	106	#8	1960	207.76	189.4	
RAZEM wg średnic [m]				207.76	189.4	
MASA 1mb [kg/m]				0.395	0.888	
RAZEM wg średnic [kg]				82.1	168.2	
RAZEM wg gat. stali [kg]				250.3		

* Ilość i długość prętów zbrojeniowych sprawdzić na budowie przed zamówieniem stali

T(0).4 Trzpień żelbetowy

1 sztuka



Zestawienie stali zbrojeniowej						
Nr	Ilość [szt]	Sred [mm]	Dług [mm]	#8	#16	UWAGI
1	6	#16	3000		18	
2	6	#16	4800		28.8	
3	6	#16	3750		22.5	
4	54	#8	1260	68.04		
RAZEM wg średnic [m]				68	69.3	
MASA 1mb [kg/m]				0.395	1.58	
RAZEM wg średnic [kg]				26.9	109.5	
RAZEM wg gat. stali [kg]				136.4		

* Ilość i długość prętów zbrojeniowych sprawdzić na budowie przed zamówieniem stali